

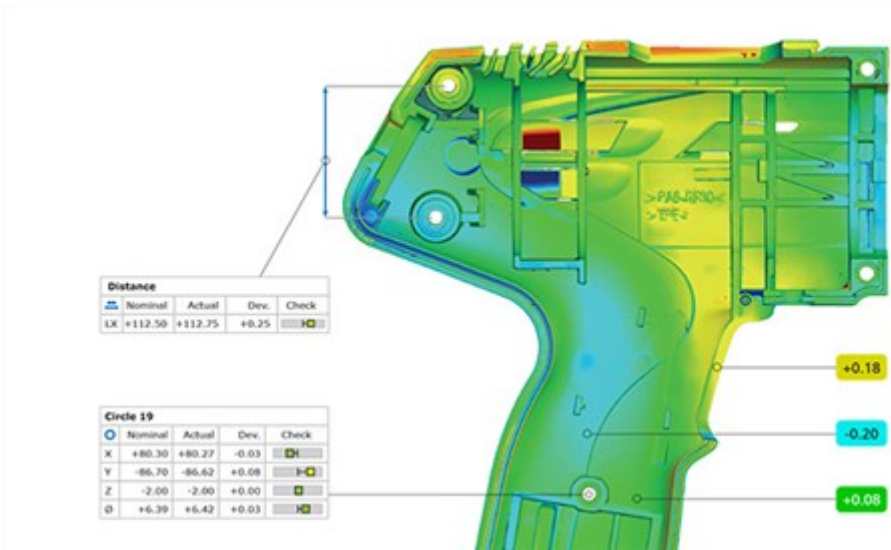
# 芜湖进口轮廓度检测哪家专业

发布日期：2025-09-24

接触测量法以三坐标测量仪为典型代表。三坐标测量机的测量精度高，对环境（如：温度、湿度、防振等）要求也高。由于测量时测头在工件上要逐点测量，所以测量速度较慢。另外还要求被测零件的材质不能太软、不能轻易被刮花且不易变形。零件太大，需要工装夹具或者超过测量线程等诸多限制。

非接触测量法以影像测量仪为典型代表。该测量方法一次获取物体表面的数据（点坐标）多，测量范围大，对被测量物体的材质没有要求，特别适合于易刮花且易变形的覆盖件类零件的测量。测量范围弹性从几mm到几米的零件都方便测量，每笔采集点的数量根据测量头的决定从几百万点到几千万点，采集速度快等优势。

ATOS蓝光扫描设备，德国纯进口蓝光扫描设备，单幅扫描采集点数据800万点，外出携带方便，可以任意到现场扫描。快速解决客户轮廓检测，逆向工程很好的工具所谓“轮廓度”，是指被测实际轮廓相对于理想轮廓的变动情况。芜湖进口轮廓度检测哪家专业



ATOS Compact Scan 是新一类紧致型三维光学扫描检测仪。其构造灵巧、简洁，应用适应性强。ATOS Compact Scan 使三维光学测量技术的应用领域得到进一步扩展，用于三维测量、分析各式零件、模型等。

先进的硬体配套功能更好强大的扫描及检测软件，加上统一的软硬体培训课程，以及全球化技术支持网络。GOM 公司为使用者提供极具价格竞争力的一站式光学测量解决方案。

ATOS Compact Scan 的特点：

蓝光技术

扫描及探针测量

测量体积可大可小

构造紧致，使用便捷

可携式测量

完整配套的测量系统

蓝光技术

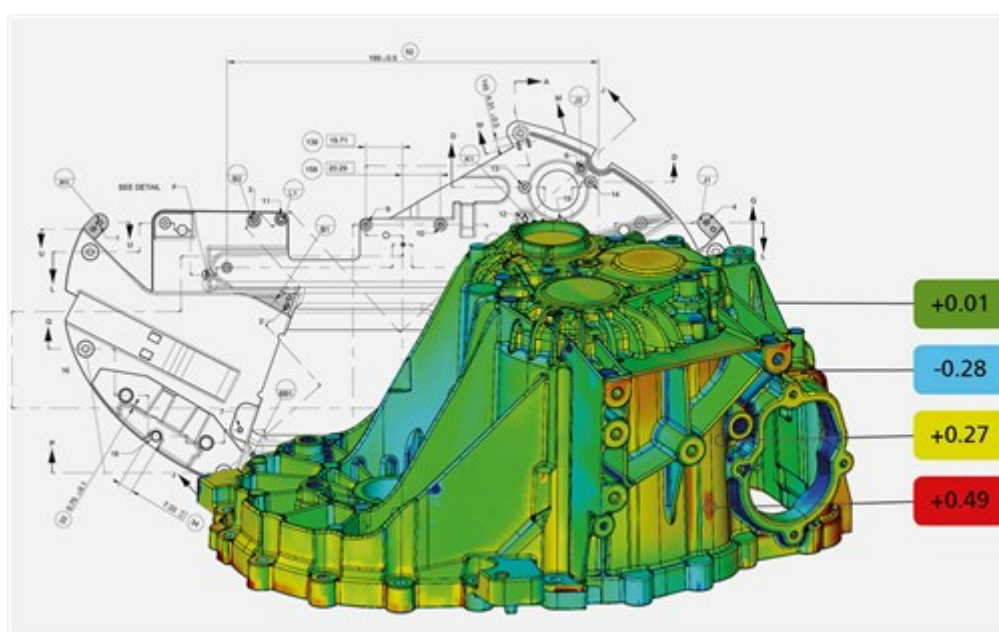
与外界光线条件无关的扫描

快速扫描大型零部件

基于 ATOS Triple Scan 的先进技术

低维护成本

高品质的测量资料芜湖进口轮廓度检测哪家专业平面度就是一个面上报有点在理论高度上的最大值和最小值点的总和。



所谓轮廓度是指被测实际轮廓相对于理想轮廓的变动情况。这一概念用于描述曲面或曲线形状的准确度。轮廓度包括面轮廓度与线轮廓度，对典型的轮廓度常用测量方法的进行剖析。常规的测量靠检具和三坐标碰触的方式来测量轮廓是否合格，不是很直观找到问题。对于现在客户对产品外观要求越来越高形式下，外形轮廓极其重要。检验轮廓是否合格，比较好解决方法是使用蓝光扫描得到整个外形特征与理论设计图档进行比对。可以得到整个面轮廓度和线轮廓度具体的偏差值，以及偏差位置在什么区域。一目了然方便后续模具修改，提高产品质量，提升开发进度起到很好的帮助，为客户降本。

ATOS对于因为尺寸太大或形状复杂而无法一次量测的工件，可以进行分区扫描，在工件或工件的周围贴上定位点标签，然后藉由定位点的辅助，计算机会自动地将多个单笔扫描数据整合在同一坐标系统，利用此原理对于大型及复杂的工件可以进行精确且完整的扫描。

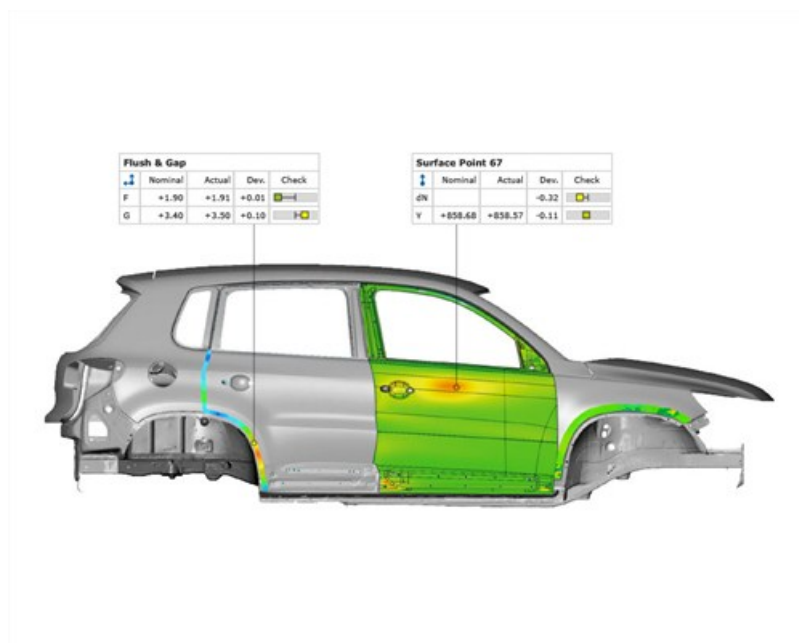
应用领域

ATOS Copact scan可以应用于3D质量分析或逆向工程。快速的测量特性适合于任何需要快速取得

物体数字数据的领域。可以在检测中心、现场和研发中心之间方便地移动。

软件计算出来的高质量多边形网格数据可以用来加工或直刻，也可以直接跟CAD作比对，输出质量检验报告。

用于描述曲面尺寸准确度的主要指标为轮廓度误差。



#### 扫描 检测应用趋势

- 完整扫描，全尺寸检测
- 色彩误差图一目了然
- 容易与客户或跨部门沟通
- 3D Viewer 任意角度翻转检视3D 的检测结果
- 扫描与报表制作容易，缩短检测时间
- 与CAD全曲面比对误差色彩图
- 3D曲面及尺寸管制
- 翘曲变形
- 凸陷及缩痕
- 缩水
- 直观，清楚且容易了解
- 问题区域可立刻得到判断
- 更快的作出改善决定
- 任意位置作2D检测剖面
- 点资料剖与CAD剖面比对
- 剖面位置在模型显示
- 针状图
- 误差标记点
- 公差带显示

- 由CAD自动获得公差带如果不带基准的面轮廓度，是表示自身变化在一个中心线的下负公差里偏移。芜湖进口轮廓度检测哪家专业

平面度不带基准，面轮廓度会带基准。芜湖进口轮廓度检测哪家专业

而销售由于具有更轻的重量而得到普遍采用。目前，发达地区汽车的内饰件已基本实现塑料轻量化，塑料在汽车中的应用正在由内饰件向外饰件、车身与结构件发展。经过近二十年的发展，中国三维扫描和检测，手持式扫描，逆向建模，三维打印已由高速增长阶段转向高质量发展阶段，中国汽车销量增速在2010年呈现出断崖式下降，随后几年销量增速也未能反弹。中国汽车产销量的整体提高为我国三维扫描和检测，手持式扫描，逆向建模，三维打印市场的发展提供了发展空间，同时不断增长的汽车保有量下，汽车维修与改装对零部件的需求也在不断增长，促使我国汽车零部件行业不断壮大。由于我国三维扫描和检测，手持式扫描，逆向建模，三维打印产业已放开了股比限制，外资零部件巨头纷纷在中国汽车市场上以独资或控股合资的方式建厂，向合资品牌车企提供配套零部件，占据着中国三维扫描和检测，手持式扫描，逆向建模，三维打印较高的市场占比，攫取了巨大的收入，也挤压了本土零部件企业的生存空间。芜湖进口轮廓度检测哪家专业

昆山准信三维科技有限公司是一家有着雄厚实力背景、信誉可靠、励精图治、展望未来、有梦想有目标，有组织有体系的公司，坚持于带领员工在未来的道路上大放光明，携手共画蓝图，在江苏省苏州市等地区的汽摩及配件行业中积累了大批忠诚的客户粉丝源，也收获了良好的用户口碑，为公司的发展奠定的良好的行业基础，也希望未来公司能成为行业的翘楚，努力为行业领域的发展奉献出自己的一份力量，我们相信精益求精的工作态度和不断的完善创新理念以及自强不息，斗志昂扬的企业精神将引领准信三维和您一起携手步入辉煌，共创佳绩，一直以来，公司贯彻执行科学管理、创新发展、诚实守信的方针，员工精诚努力，协同奋取，以品质、服务来赢得市场，我们一直在路上！